



# Výroční zpráva o hospodaření za rok 2014



**Nemocnice Třebíč, příspěvková organizace**  
**Purkyňovo náměstí 133/2**  
**674 01 Třebíč**

## ÚVODNÍ SLOVO

### Úvodní slovo ředitelky:

Vážené dámy, vážení pánové, vážené kolegyně, vážení kolegové,

rok 2014 byl především ve znamení příprav výstavby nového pavilonu, obnovy a doplňováním přístrojového vybavení a komunikace se zaměstnanci i veřejností s cílem posílit dobré jméno Nemocnice Třebíč.

Věřím, že pravidelné schůzky a detailní informování středního managementu o výsledcích činnosti nemocnice, stavu hospodaření a plánech do budoucna, bylo a je dobrým krokem. Mezi další změny v roce 2014 patří započetí projektů zaměřených na vzdělávání zaměstnanců, komunikaci s nimi a s širokou veřejností. V projektech Náš zaměstnanec, Náš pacient, Kdo jsem, Nemocniční akademie a dalších pracují, nad rámec svých povinností, desítky lidí: specialistů na lékařskou a ošetrovatelskou činnost, z technických a administrativních provozů a z vedení nemocnice. Chceme být otevření a naslouchat jak přáním a potřebám všech zainteresovaných, tak i věcné a konstruktivní kritice.

V roce 2014 zmizela jedna z dominant areálu - několik desítek metrů vysoký komín bývalé kotelny a vše co k němu patřilo. Ustoupil budoucímu pavilonu chirurgických oborů. Demolice současně zviditelnila dlouhodobé úsilí osob podílejících se na přípravách stavby. Mnohamilionová investice zřizovatele, Kraje Vysočina, by měla zajistit vytvoření příjemného prostředí pro pacienty a moderního zázemí pro zaměstnance a přispět tak k rozvoji naší organizace. V letošním roce by měla dostat výstavba pavilonu pro všechny mnohem reálnější podobu.

Děkuji všem, kteří sdílejí společné nadšení a chuť zajistit obyvatelům regionu kvalitní péči. Patří mezi ně i ti, kteří svoji finanční podporou pomáhají k obnově přístrojového vybavení. V roce 2014 jsme touto cestou získali celkem přes 3,5 milionu korun a pořídili jsme za ně mimo jiné monitor vitálních funkcí, ventilátor pro novorozence a digitální tonometry.

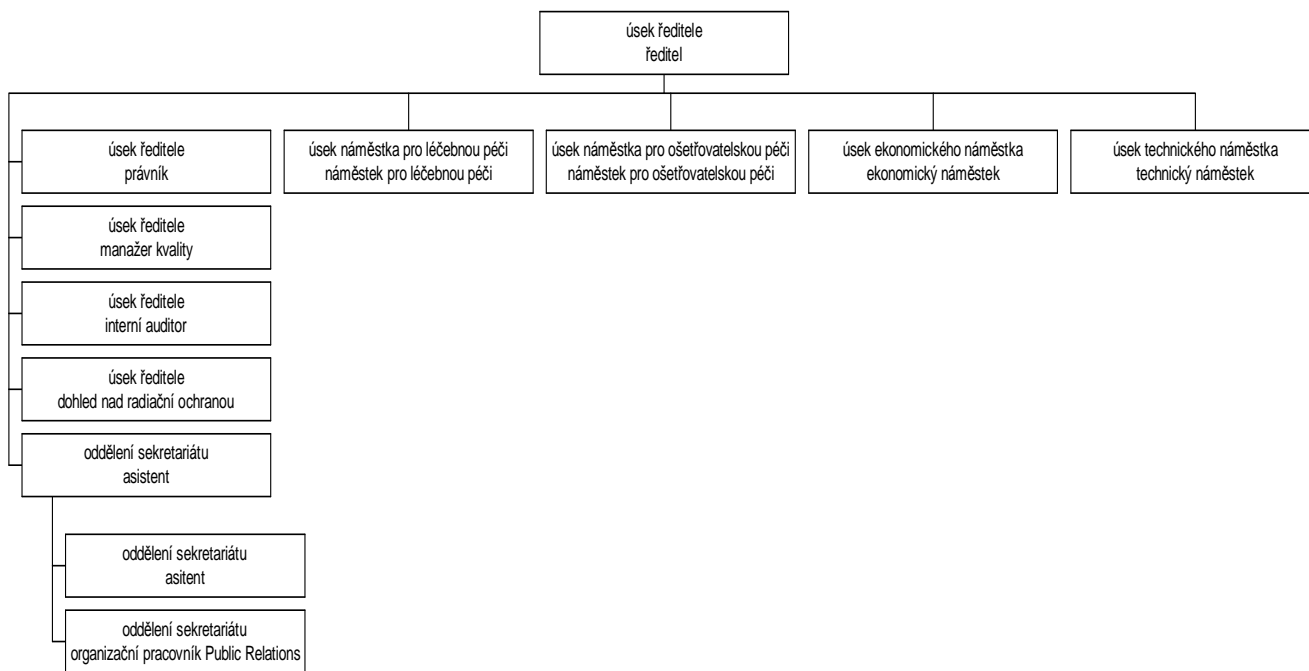
Nezapomínáme také na ekonomickou stránku provozu nemocnice; důsledně dbáme na snižování nákladů a hledáme možnosti úspor.

Snažíme se dělat vše pro naplnění motta „Nemocnice Třebíč - Partner Vašeho zdraví“. Chceme být pro naše klienty partnerem spolehlivým, důvěryhodným, slušným i odborně zdatným. Snad výše uvedené dokazuje, že nejde jen o prázdná slova a zasloužíme si Vaši důvěru.

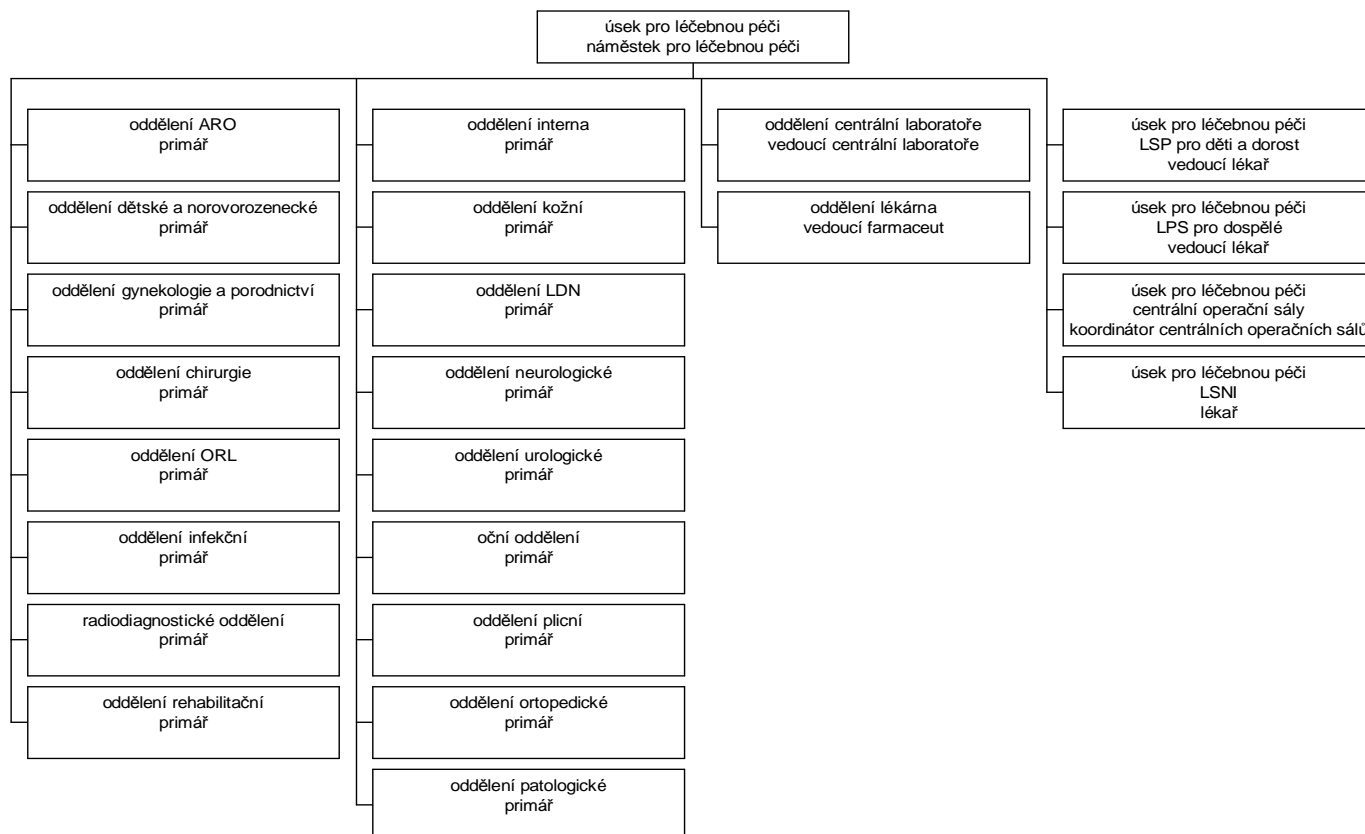
Ing. Eva Tomášová  
ředitelka

## ORGANIZAČNÍ STRUKTURA

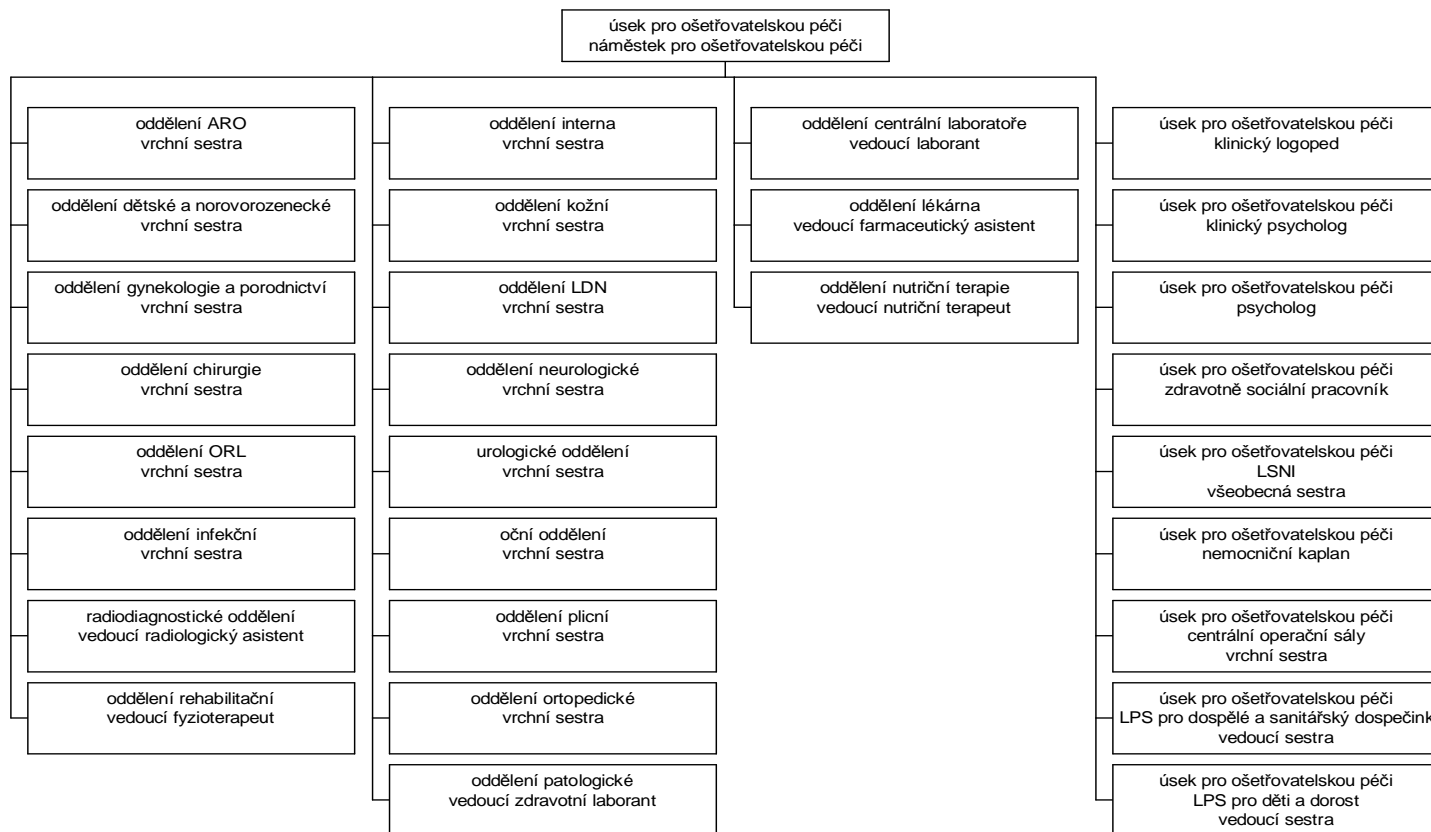
### ÚSEK ŘEDITELE



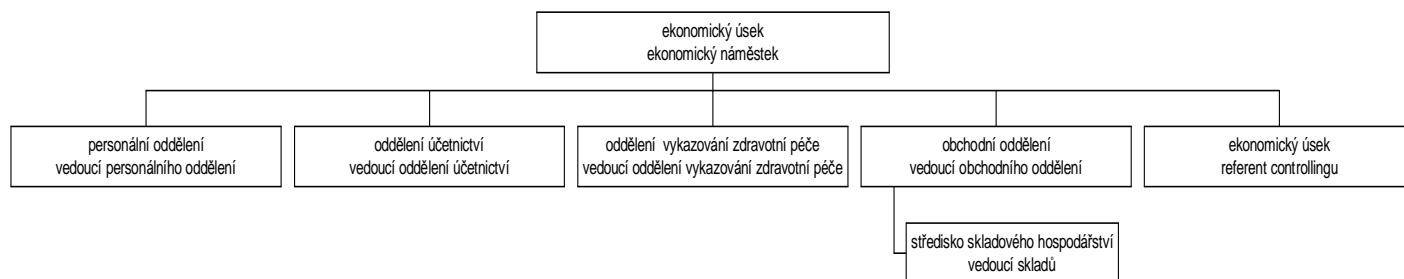
### ÚSEK NÁMĚSTKA PRO LÉČEBNOU PÉČI



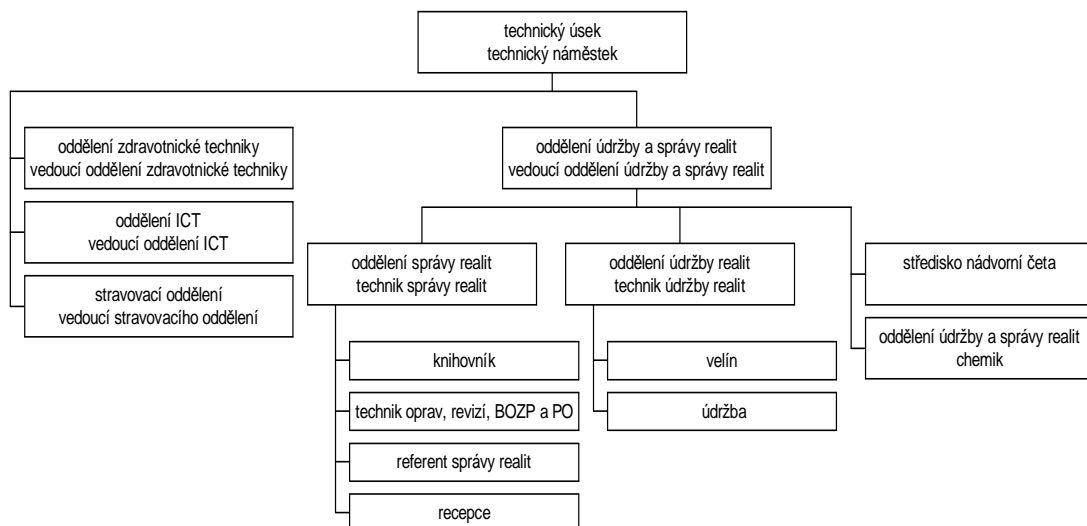
ÚSEK NÁMĚSTKA PRO OŠETŘOVATELSKOU PÉČI



ÚSEK EKONOMICKÉHO NÁMĚSTKA



### ÚSEK TECHNICKÉHO NÁMĚSTKA





## ŘÍZENÍ KVALITY

### Řízení kvality v Nemocnici Třebíč, příspěvkové organizaci

Nemocnice je držitelem certifikátu o udělení akreditace Spojenou akreditační komisí České republiky.

V prosinci roku 2014 získala hematologická laboratoř Osvědčení o splnění podmínek Auditů II udělené Národním autorizačním střediskem pro klinické laboratoře při České lékařské společnosti J. E. Purkyně.

Nastavené činnosti a procesy byly prověřovány interními audity, které byly zaměřeny zejména na rizikové oblasti – zacházení s léčivými, pooperační monitoring, anesteziologickou péčí, vedení zdravotnické dokumentace, používání zdravotnických prostředků. Interní audity prováděli proškolení auditoři z řad zaměstnanců nemocnice.

Pravidelně byly prověřovány činnosti zaměřené na prevenci infekcí spojených se zdravotní péčí. Všichni zaměstnanci nemocnice byli proškoleni v hygieně rukou, probíhala pravidelná školení v oblasti prevence infekcí pro nové zaměstnance.

Nedílnou součástí systému řízení kvality je pravidelné vyhodnocování spokojenosti pacientů a zaměstnanců, analýza stížností, nežádoucích událostí, sledování výskytu infekcí spojených se zdravotní péčí, realizace činností zaměřených na prevenci pádu pacientů a vzniku proleženin.

Výstupy ze sledovaných indikátorů kvality a interních auditů jsou následně využívány k zlepšování procesů a činností, zvyšování bezpečí pacientů i zaměstnanců nemocnice.

Závěrem bych chtěla poděkovat interním auditorům a všem zaměstnancům, kteří se aktivně podíleli na procesu kontinuálního zvyšování kvality a přispěli tak ke spokojenosti pacientů a jejich blízkých.

Marie Veselá  
manažerka kvality



## LÉČEBNÁ PÉČE

### Základní údaje

| I. Lůžková oddělení                              | Přepočtený počet lůžek | z toho JIP | Počet ambulancí |
|--|------------------------|------------|-----------------|
| Interní oddělení                                 | 68                     | 8          | 8               |
| TRN oddělení                                     | 20                     | 0          | 2               |
| Neurologické oddělení                            | 24                     | 4          | 2               |
| SLF int celkem                                   | 112                    | 12         | 12              |
| Dětské oddělení                                  | 28                     | 5          | 4               |
| Novorozenecké oddělení                           | 24                     | 4          | 1               |
| Dětské + novorozenecké oddělení CELKEM           | 52                     | 9          | 5               |
| Gynekologické oddělení                           | 21                     | 0          | 2               |
| Porodnické oddělení                              | 29                     | 0          | 2               |
| Gynekologické + porodnické oddělení CELKEM       | 50                     | 0          | 4               |
| Chirurgické oddělení                             | 70                     | 10         | 4               |
| Urologické oddělení                              | 20                     | 0          | 2               |
| Oční oddělení                                    | 10                     | 0          | 2               |
| ORL oddělení                                     | 5                      | 0          | 1               |
| Společný lůžkový fond                            | 105                    | 10         | 9               |
| Anesteziologicko - resuscitační oddělení         | 5                      | 5          | 1               |
| Rehabilitační oddělení                           | 26                     | 0          | 1               |
| Ortopedické oddělení                             | 34                     | 4          | 2               |
| Infekční oddělení                                | 20                     | 0          | 1               |
| Kožní oddělení                                   | 20                     | 0          | 1               |
| Léčebna dlouhodobě nemocných Třebíč              | 57                     | 5          | 0               |
| Léčebna dlouhodobě nemocných Moravské Budějovice | 52                     | 0          | 1               |

### II. Samostatné ambulance

|  |
|--|
| Dialýza                                |
| Hematologická ambulance                |
| Klinická psychologická ambulance       |
| Klinická logopedická ambulance         |
| Lékařská pohotovostní služba všeobecná |
| Lékařská pohotovostní služba dětská    |
| Závodní lékař                          |

### III. Společné léčebné a vyšetřovací složky

|  |
|--|
| Centrální laboratoř (klinická biochemie, mikrobiologie, hematologie) |
| Patologické oddělení   |
| Oddělení radiodiagnostické   |

### IV. Centrální operační sály a centrální sterilizace

### V. Ústavní lékárna

**Počet hospitalizací, počet ambulantních vyšetření**

|                              | 2011    | 2012    | 2013    | 2014    |
|------------------------------|---------|---------|---------|---------|
| Počet hospitalizací          | 20 240  | 21 261  | 21 080  | 21 464  |
| Počet ambulantních vyšetření | 264 380 | 271 996 | 288 535 | 306 395 |

**Obložnost, průměrná ošetrovací doba, počet ošetrovacích dní**

| Oddělení   | Počet ošetrovacích dní |        | Využití skut. kapacity % |        | Prům. ošetrovací doba |       |
|--|------------------------|--------|--------------------------|--------|-----------------------|-------|
|  | 2013                   | 2014   | 2013                     | 2014   | 2013                  | 2014  |
| Interní oddělení                                 | 17 188                 | 17 531 | 79,35                    | 80,38  | 5,59                  | 5,67  |
| Interní oddělení JIP                             | 2 681                  | 2 664  | 93,22                    | 91,51  | 3,56                  | 3,70  |
| TRN oddělení                                     | 5 956                  | 5 793  | 84,16                    | 80,54  | 6,39                  | 6,17  |
| Neurologické oddělení JIP                        | 1 302                  | 1 286  | 89,18                    | 88,08  | 3,92                  | 3,74  |
| Neurologické oddělení                            | 6 183                  | 5 345  | 84,91                    | 73,51  | 5,28                  | 4,56  |
| Dětské oddělení                                  | 6 548                  | 6 628  | 79,02                    | 80,04  | 2,55                  | 2,51  |
| Dětské oddělení JIP                              | 1 058                  | 1 331  | 57,97                    | 72,93  | 1,47                  | 1,60  |
| Novorozenecké oddělení                           | 4 140                  | 4 617  | 56,71                    | 63,25  | 3,57                  | 3,64  |
| Novorozenecké oddělení JIP                       | 1 130                  | 1 267  | 77,40                    | 86,78  | 7,93                  | 8,42  |
| Gynekologické oddělení                           | 3 866                  | 4 064  | 50,44                    | 53,02  | 2,53                  | 2,46  |
| Porodnické oddělení                              | 6 063                  | 6 481  | 57,28                    | 61,23  | 4,63                  | 4,06  |
| Chirurgické oddělení                             | 16 673                 | 17 008 | 77,11                    | 79,56  | 3,96                  | 4,17  |
| Chirurgické oddělení JIP                         | 2 859                  | 2 890  | 79,48                    | 79,20  | 3,37                  | 3,62  |
| Urologické oddělení                              | 6 388                  | 7 072  | 93,49                    | 107,17 | 4,88                  | 5,14  |
| Oční oddělení                                    | 1 643                  | 1 405  | 47,53                    | 40,61  | 4,53                  | 4,39  |
| ORL oddělení                                     | 721                    | 748    | 39,51                    | 41,56  | 5,01                  | 4,99  |
| Anesteziologicko - resuscitační oddělení         | 1 260                  | 1 044  | 69,61                    | 57,36  | 6,61                  | 4,44  |
| Rehabilitační oddělení                           | 7 615                  | 8 134  | 86,37                    | 92,01  | 12,26                 | 12,61 |
| Ortopedické oddělení                             | 8 480                  | 8 034  | 83,18                    | 81,64  | 4,35                  | 4,27  |
| Ortopedické oddělení JIP                         | 398                    | -      | 28,95                    | -      | 1,48                  | -     |
| Infekční oddělení                                | 5 557                  | 5 404  | 84,90                    | 74,03  | 7,21                  | 6,87  |
| Kožní oddělení                                   | 5 808                  | 5 883  | 84,90                    | 85,83  | 10,60                 | 9,44  |
| Léčebna dlouhodobě nemocných Moravské Budějovice | 16 068                 | 16 517 | 69,05                    | 89,10  | 42,62                 | 40,93 |
| Léčebna dlouhodobě nemocných Třebíč              | 15 728                 | 17 238 | 80,02                    | 92,24  | 29,87                 | 34,58 |
| DIOP   | 1 803                  | 1 814  | 98,79                    | 99,40  | 106,06                | 75,58 |

zdroj: intranet - lůžkový fond

Pozn: k 31.10. 2013 byla uzavřena JIP na ortopedickém oddělení

Využití skutečné kapacity lůžek Urologie (107,17 %) vychází ze společného lůžkového fondu - možnost využití nevyužitých lůžek ostatních oddělení.



**Počet operací**

|               | rok 2013     |              |              |            |            |              | rok 2014     |              |              |            |            |              |
|---------------|--------------|--------------|--------------|------------|------------|--------------|--------------|--------------|--------------|------------|------------|--------------|
|               | CHIR         | ORT          | GYN          | UROL       | ORL        | CELKEM       | CHIR         | ORT          | GYN          | UROL       | ORL        | CELKEM       |
| leden         | 211          | 174          | 130          | 74         | 35         | 624          | 216          | 175          | 173          | 57         | 47         | 668          |
| únor          | 196          | 162          | 136          | 80         | 33         | 607          | 190          | 175          | 160          | 72         | 37         | 634          |
| březen        | 156          | 151          | 174          | 66         | 39         | 586          | 177          | 164          | 140          | 81         | 43         | 605          |
| duben         | 178          | 165          | 145          | 65         | 30         | 583          | 175          | 152          | 170          | 63         | 40         | 600          |
| květen        | 168          | 107          | 145          | 66         | 27         | 513          | 189          | 147          | 151          | 84         | 53         | 624          |
| červen        | 148          | 108          | 130          | 76         | 31         | 493          | 151          | 155          | 151          | 70         | 39         | 566          |
| červenec      | 146          | 108          | 103          | 46         | 30         | 433          | 145          | 100          | 161          | 51         | 32         | 489          |
| srpen         | 109          | 108          | 101          | 32         | 34         | 384          | 105          | 88           | 116          | 38         | 39         | 386          |
| září          | 141          | 120          | 137          | 63         | 41         | 502          | 171          | 139          | 137          | 80         | 47         | 574          |
| říjen         | 176          | 154          | 159          | 53         | 39         | 581          | 152          | 149          | 163          | 69         | 39         | 572          |
| listopad      | 211          | 193          | 146          | 78         | 48         | 676          | 147          | 150          | 145          | 85         | 40         | 567          |
| prosinec      | 170          | 139          | 110          | 56         | 28         | 503          | 151          | 89           | 122          | 63         | 24         | 449          |
| <b>celkem</b> | <b>2 010</b> | <b>1 689</b> | <b>1 616</b> | <b>755</b> | <b>415</b> | <b>6 485</b> | <b>1 969</b> | <b>1 683</b> | <b>1 789</b> | <b>813</b> | <b>480</b> | <b>6 734</b> |

pozn.: gynekologické operace včetně císařských řezů



## FINANCE

### Výnosy od zdravotních pojišťoven

v tis. Kč

| Pojišťovna                                     | 2011              | 2012              | 2013              | 2014              | Podíl jednotlivých ZP |
|--|-------------------|-------------------|-------------------|-------------------|-----------------------|
| 111 - Všeobecná zdravotní pojišťovna           | 519 823,17        | 505 654,60        | 461 018,77        | 488 835,25        | 80,44%                |
| 201 - Vojenská zdravotní pojišťovna            | 11 907,16         | 13 194,42         | 14 756,96         | 22 558,74         | 3,71%                 |
| 205 - Česká průmyslová pojišťovna              | 41 625,95         | 37 844,66         | 40 263,31         | 46 016,15         | 7,57%                 |
| 207 - Oborová zdravotní pojišťovna             | 4 332,73          | 5 552,48          | 5 697,52          | 9 573,72          | 1,58%                 |
| 211 - Zdravotní pojišťovna Ministerstva vnitra | 30 088,72         | 30 336,24         | 30 783,62         | 40 309,54         | 6,63%                 |
| 2xx - Ostatní pojišťovny                       | 2 639,09          | 1 068,39          | 86,56             | 411,92            | 0,07%                 |
| <b>CELKEM</b>                                  | <b>610 416,82</b> | <b>593 650,79</b> | <b>552 606,74</b> | <b>607 705,32</b> | <b>100,00%</b>        |

### Podíl jednotlivých zdravotních pojišťoven v roce 2014



- 111 - Všeobecná zdravotní pojišťovna
- 201 - Vojenská zdravotní pojišťovna
- 205 - Česká průmyslová pojišťovna
- 207 - Oborová zdravotní pojišťovna
- 211 - Zdravotní pojišťovna Ministerstva vnitra
- 2xx - Ostatní pojišťovny

### Rozvaha

v tis. Kč

|               | 2011              | 2012              | 2013              | 2014              |
|---------------|-------------------|-------------------|-------------------|-------------------|
| <b>AKTIVA</b> | <b>251 047,78</b> | <b>245 759,63</b> | <b>208 957,63</b> | <b>229 916,50</b> |

| <b>A. Stálá aktiva</b>         | <b>123 688,56</b> | <b>121 173,22</b> | <b>113 854,37</b> | <b>104 056,36</b> |
|--------------------------------|-------------------|-------------------|-------------------|-------------------|
| 1. Dlouhodobý nehmotný majetek | 3 255,09          | 6 768,13          | 5 726,07          | 4 164,33          |
| 2. Dlouhodobý hmotný majetek   | 120 158,62        | 114 405,09        | 108 062,30        | 99 892,04         |
| 3. Dlouhodobý finanční majetek | 274,85            | 0,00              | 66,00             | 0,00              |
| 4. Dlouhodobé pohledávky       | 0,00              | 0,00              | 0,00              | 0,00              |

| <b>B. Oběžná aktiva</b>        | <b>127 359,22</b> | <b>124 586,40</b> | <b>95 103,22</b> | <b>125 860,14</b> |
|--------------------------------|-------------------|-------------------|------------------|-------------------|
| 1. Zásoby                      | 13 203,04         | 12 193,33         | 15 660,47        | 13 166,68         |
| 2. Krátkodobé pohledávky       | 103 433,70        | 102 749,23        | 62 411,91        | 74 915,61         |
| 3. Krátkodobý finanční majetek | 10 722,48         | 9 643,84          | 17 030,83        | 37 777,85         |

| <b>PASIVA</b> | <b>251 047,78</b> | <b>245 759,63</b> | <b>208 957,59</b> | <b>229 916,50</b> |
|---------------|-------------------|-------------------|-------------------|-------------------|
|---------------|-------------------|-------------------|-------------------|-------------------|

| <b>C. Vlastní kapitál</b>                     | <b>75 989,93</b> | <b>65 180,99</b> | <b>31 980,60</b> | <b>71 189,52</b> |
|---|------------------|------------------|------------------|------------------|
| 1. Jmění účetní jednotky a upravující položky | 133 652,62       | 138 450,00       | 131 527,04       | 120 979,52       |
| 2. Fondy účetní jednotky                      | 10 394,90        | 9 018,51         | 6 511,43         | 17 239,12        |
| 3. Výsledek hospodaření                       | -68 057,60       | -82 287,52       | -106 057,87      | -67 029,13       |

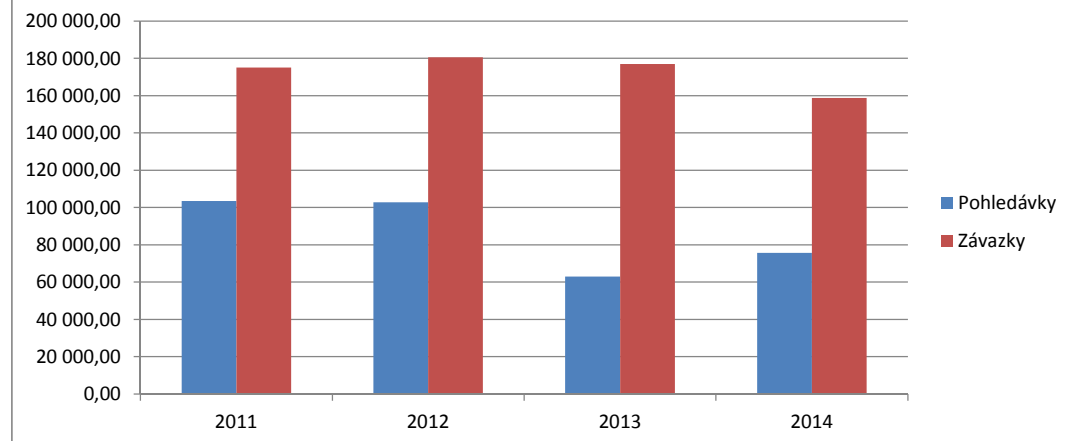
| <b>D. Cizí zdroje</b> | <b>175 057,85</b> | <b>180 578,64</b> | <b>176 976,99</b> | <b>158 726,99</b> |
|-----------------------|-------------------|-------------------|-------------------|-------------------|
| 1. Rezervy            | 0,00              | 0,00              | 0,00              | 0,00              |
| 2. Dlouhodobé závazky | 19 216,43         | 51,69             | 0,12              | 0,00              |
| 3. Krátkodobé závazky | 155 841,43        | 180 526,95        | 176 976,87        | 158 726,99        |

**Vývoj pohledávek a závazků**

v tis. Kč

|                                       | 2011              | 2012              | 2013               | 2014              |
|---------------------------------------|-------------------|-------------------|--------------------|-------------------|
| Pohledávky                            | 103 433,70        | 102 749,23        | 62 899,38          | 75 597,07         |
| Závazky                               | 175 057,85        | 180 578,64        | 176 976,87         | 158 726,99        |
| <b>BILANCE (pohledávky - závazky)</b> | <b>-71 624,15</b> | <b>-77 829,41</b> | <b>-114 077,49</b> | <b>-83 129,92</b> |

**Vývoj pohledávek a závazků**



**Výsledovka**

v tis. Kč

|  | 2011              | 2012              | 2013              | 2014              |
|--|-------------------|-------------------|-------------------|-------------------|
| <b>NÁKLADY CELKEM</b>                              | <b>709 808,77</b> | <b>722 011,24</b> | <b>715 445,47</b> | <b>702 462,96</b> |
| - z toho doplňková činnost                         | 40 260,15         | 42 385,10         | 39 281,71         | 47 052,40         |
| <b>A. Náklady z činnosti, z toho vybrané účty:</b> | <b>709 808,77</b> | <b>721 980,60</b> | <b>715 391,41</b> | <b>702 441,97</b> |
| Spotřeba materiálu                                 | 146 862,60        | 140 599,81        | 144 630,62        | 145 532,94        |
| Spotřeba energie                                   | 28 070,83         | 32 231,99         | 31 676,28         | 27 777,18         |
| Prodané zboží                                      | 38 831,98         | 40 179,25         | 38 872,77         | 44 987,53         |
| Opravy a udržování                                 | 11 284,34         | 13 621,14         | 15 398,69         | 13 733,62         |
| Ostatní služby                                     | 46 971,09         | 46 555,94         | 42 811,55         | 38 767,08         |
| Osobní náklady /sk. úč. 52/                        | 424 276,89        | 430 594,87        | 419 895,57        | 410 095,36        |
| Ostatní náklady /sk. úč. 54/                       | 4 330,44          | 5 062,21          | 6 075,90          | 5 628,62          |
| Odpisy, rezervy a opravné položky /sk. úč. 55/     | 8 082,32          | 12 726,90         | 13 222,76         | 16 060,30         |
| <b>B. Finanční náklady</b>                         | <b>0,00</b>       | <b>30,64</b>      | <b>54,05</b>      | <b>20,99</b>      |
| <b>C. Náklady na transfery</b>                     | <b>0,00</b>       | <b>0,00</b>       | <b>0,00</b>       | <b>0,00</b>       |

|   | 2011              | 2012              | 2013              | 2014              |
|---|-------------------|-------------------|-------------------|-------------------|
| <b>VÝNOSY CELKEM</b>                              | <b>710 083,29</b> | <b>707 781,32</b> | <b>691 675,12</b> | <b>741 491,70</b> |
| - z toho doplňková činnost                        | 51 213,75         | 55 610,10         | 51 653,21         | 63 889,97         |
| <b>A. Výnosy z činnosti, z toho vybrané účty:</b> | <b>689 050,59</b> | <b>686 794,51</b> | <b>659 929,22</b> | <b>693 489,91</b> |
| Výnosy za zdravotní péči                          | 610 416,83        | 593 650,79        | 552 606,73        | 607 705,33        |
| Ostatní výnosy za služby                          | 25 014,35         | 30 462,27         | 29 868,68         | 16 355,73         |
| Výnosy za prodané zboží                           | 47 116,75         | 51 359,02         | 48 200,95         | 52 756,65         |
| Ostatní výnosy /sk. úč. 64/                       | 3 945,17          | 8 089,53          | 28 178,41         | 15 108,92         |
| <b>B. Finanční výnosy</b>                         | <b>52,62</b>      | <b>338,06</b>     | <b>64,45</b>      | <b>98,39</b>      |
| <b>C. Výnosy z transferů</b>                      | <b>20 980,05</b>  | <b>20 648,74</b>  | <b>31 681,45</b>  | <b>47 903,40</b>  |

|                             |               |                   |                   |                  |
|-----------------------------|---------------|-------------------|-------------------|------------------|
| <b>HOSPODÁŘSKÝ VÝSLEDEK</b> | <b>274,53</b> | <b>-14 229,92</b> | <b>-23 770,35</b> | <b>39 028,74</b> |
|-----------------------------|---------------|-------------------|-------------------|------------------|

**Výnosy vybraných místních vládních institucí z transferů**

| <b>Výnosy vybraných místních vládních institucí z transferů</b>                                  | <b>Částka</b>        |
|--|----------------------|
| Výnosy vybraných místních vládních institucí z transferů - zřizovatel: soc. sestra + knihovna    | 1 189 454 Kč         |
| Výnosy vybraných místních vládních institucí z transferů - zřizovatel: podpora vzdělávání        | 300 000 Kč           |
| Výnosy vybraných místních vládních institucí z transferů - zřizovatel: z nájemného               | 10 518 000 Kč        |
| Výnosy vybraných místních vládních institucí z transferů - zřizovatel: z příkazní smlouvy        | 61 993 Kč            |
| Výnosy vybraných místních vládních institucí z transferů - zřizovatel: LPS                       | 4 300 000 Kč         |
| Výnosy vybraných místních vládních institucí z transferů - zřizovatel: živelní pojištění majetku | 289 546 Kč           |
| Výnosy vybraných místních vládních institucí z transferů - zřizovatel: ostatní                   | 29 027 943 Kč        |
| Výnosy vybraných místních vládních institucí z transferů: úřad práce                             | 179 000 Kč           |
| Výnosy vybraných místních vládních institucí z transferů: rezidenční místa                       | 1 039 039 Kč         |
| Výnosy vybraných místních vládních institucí z transferů - zúčtování transferu na pořízení DM    | 998 424 Kč           |
| <b>CELKEM</b>  | <b>47 903 399 Kč</b> |

### Finanční a hmotné dary

| Forma daru    | Celková částka |
|---------------|----------------|
| Finanční dary | 2 526 095 Kč   |
| Věcné dary    | 950 181 Kč     |

### Nejdůležitější investice pořízené z finančních darů:

| Investice                 | Hodnota      |
|---------------------------|--------------|
| Laparoskopická věž        | 1 437 216 Kč |
| Anesteziologický přístroj | 636 000 Kč   |

### Vybraní dárci dle hodnoty daru

| Dárce   | Hodnota daru |
|---|--------------|
| KIDS FOR KIDS, o.s., Okrajová 505, 675 22 Stařeč                      | 734 307,24   |
| Obec Petrůvky, Petrůvky 3, 675 52 Lipník u Hrotovic                   | 500 000,00   |
| Nadace ČEZ, Duhová 1531/3, 140 53 Praha 4                             | 400 000,00   |
| Město Třebíč, Karlovo nám. 104/55, 674 01 Třebíč                      | 150 000,00   |
| TTS energo s. r. o., Průmyslová 163, 674 01 Třebíč                    | 125 000,00   |
| Svazek obcí "Skládka TKO", Komenského nám. 17, 674 01 Třebíč          | 118 216,00   |
| Město Moravské Budějovice, nám. Míru 31, 676 02 Moravské Budějovice 2 | 100 000,00   |
| finanční a věcné dary - drobní a neznámí dárci                        | 407 400,00   |

Všem dárcům srdečně děkujeme.



## OBCHODNÍ VZTAHY

### Vybrané veřejné zakázky

| Název zakázky  | Vítězný uchazeč                                     | Vítězná nabídková cena (vč. DPH) |
|--|---|----------------------------------|
| Dodávka reagensů vč. výpůjčky automatických koagulometrů     | Siemens s.r.o.                                      | 2 305 853 Kč                     |
| Infúzní pumpy a lineární dávkovače                           | MEDITECH, s.r.o.                                    | 2 338 325 Kč                     |
| Dopravní služby  | Václav Hrdý   | 1 582 082 Kč                     |
| Ultrazukový diagnostický přístroj pro neurologická vyšetření | S&T Plus, s.r.o.                                    | 1 051 471 Kč                     |
| Přeprava a zneškodnění zdravotnického odpadu spalováním      | EKOTERMEX, a.s.                                     | 992 608 Kč                       |
| Maso a masné výrobky   | Jakty Moravský Krumlov, spol. s r.o., MP-SOFT, a.s. | 774 241 Kč                       |

### Přehled dodavatelů s největším objemem dodávek pro Nemocnici Třebíč v roce 2014

| Obchodní partner   | Objem dodávky | Druh dodávky                   |
|--|---------------|--------------------------------|
| PHARMOS, a.s., Těšínská 1349/296, Ostrava                      | 52 815 505 Kč | léky                           |
| Fresenius Medical Care - ČR, s.r.o., Evropská 423/178, Praha 6 | 15 474 549 Kč | léky, SZM, servisní práce, BTK |
| TTS energo s.r.o., Průmyslová 163, Třebíč                      | 13 317 153 Kč | teplo                          |
| PHOENIX lékárenský velkoobchod a.s., K Pérovně 945/7, Praha    | 10 268 031 Kč | léky                           |
| P.DUSSMANN spol. s r.o., Žitná 1578/2, Praha                   | 9 842 716 Kč  | úklid                          |
| E.ON Energie, a.s., F. A. Gerstnera 2151/6, České Budějovice   | 9 550 936 Kč  | elektrická energie             |
| ROCHE s.r.o., Dukelských Hrdinů 567/52, Praha                  | 7 551 159 Kč  | reagencie, servisní práce      |
| Fakultní nemocnice Brno, Jihlavská 340/20, Brno                | 5 958 605 Kč  | krevní deriváty                |
| Jindřich Váka, Josefa Suka 156/24, Třebíč                      | 5 460 994 Kč  | praní prádla                   |
| ViaPharma s.r.o., Nádražní 344/23, Praha                       | 5 443 386 Kč  | léky                           |





## ČÁST VÝKONOVÁ

### Plnění úhradové vyhlášky

#### Hospitalizace

| Kód ZP        | Název ZP                       | Hosp. ref.    | Hosp.         | Hosp. %      | CM ref.       | CM            | CM %        |
|---------------|--------------------------------|---------------|---------------|--------------|---------------|---------------|-------------|
| 111           | Všeobecná zdravotní pojišťovna | 14 910        | 15 335        | 97,2         | 11 205,2      | 11 490,8      | 97,5        |
| 201           | Vojenská zdravotní pojišťovna  | 881           | 677           | 130,1        | 558,0         | 471,0         | 118,5       |
| 205           | Česká průmyslová ZP            | 1 788         | 1 626         | 110,0        | 1 184,7       | 1 049,7       | 112,9       |
| 207           | Oborová ZP bank a pojišťoven   | 410           | 300           | 136,7        | 251,2         | 190,0         | 132,2       |
| 209           | Zaměstnanecká poj. ŠKODA       | 2             | 1             | 200          | 0,6           | 0,3           | 169,9       |
| 211           | Zdravotní pojišťovna MV ČR     | 1 519         | 1 477         | 102,8        | 1 035,4       | 1 095,6       | 94,5        |
| 213           | Revírní bratrská pokladna      | 19            | 14            | 135,7        | 16,6          | 8,1           | 206,5       |
| <b>Celkem</b> |                                | <b>19 529</b> | <b>19 472</b> | <b>100,3</b> | <b>14 252</b> | <b>14 327</b> | <b>99,5</b> |

#### Ambulance

| Kód ZP        | Název ZP                       | Body ref.          | Body               | Body %       | Uni. poj. ref. | Uni. poj.      | Uni. poj. %  |
|---------------|--------------------------------|--------------------|--------------------|--------------|----------------|----------------|--------------|
| 111           | Všeobecná zdravotní pojišťovna | 148 530 730        | 124 236 941        | 119,6        | 102 528        | 87 709         | 116,9        |
| 201           | Vojenská zdravotní pojišťovna  | 7 422 740          | 4 567 263          | 162,5        | 6 748          | 4 377          | 154,2        |
| 205           | Česká průmyslová ZP            | 16 360 035         | 13 098 093         | 124,9        | 15 199         | 12 700         | 119,7        |
| 207           | Oborová ZP bank a pojišťoven   | 3 428 840          | 2 089 616          | 164,1        | 3 106          | 2 386          | 130,2        |
| 209           | Zaměstnanecká poj. ŠKODA       | 3 130              | 9 775              | 32,00        | 10             | 23             | 43,50        |
| 211           | Zdravotní pojišťovna MV ČR     | 12 612 838         | 9 792 335          | 128,8        | 11 061         | 9 267          | 119,4        |
| 213           | Revírní bratrská pokladna      | 46 136             | 43 201             | 106,8        | 99             | 81             | 122,2        |
| <b>Celkem</b> |                                | <b>188 404 449</b> | <b>153 837 224</b> | <b>122,5</b> | <b>138 751</b> | <b>116 543</b> | <b>119,1</b> |

#### Ambulance - body na unicitní RČ

| Kód ZP        | Název ZP                      | Body ref.          | Body               | Uni. poj. ref. | Uni. poj.      | Body na URČ     | Body na URČ     |
|---------------|-------------------------------|--------------------|--------------------|----------------|----------------|-----------------|-----------------|
| 111           | Všeobecná zdravotní pojišť.   | 148 530 730        | 124 236 941        | 102 528        | 87 709         | 1 448,68        | 1 416,47        |
| 201           | Vojenská zdravotní pojišťovna | 7 422 740          | 4 567 263          | 6 748          | 4 377          | 1 099,99        | 1 043,47        |
| 205           | Česká průmyslová ZP           | 16 360 035         | 13 098 093         | 15 199         | 12 700         | 1 076,39        | 1 031,35        |
| 207           | Oborová ZP bank a pojišťoven  | 3 428 840          | 2 089 616          | 3 106          | 2 386          | 1 103,94        | 875,78          |
| 209           | Zaměstnanecká poj. ŠKODA      | 3 130              | 9 775              | 10             | 23             | 313,00          | 425,00          |
| 211           | Zdravotní pojišťovna MV ČR    | 12 612 838         | 9 792 335          | 11 061         | 9 267          | 1 140,30        | 1 056,69        |
| 213           | Revírní bratrská pokladna     | 46 136             | 43 201             | 99             | 81             | 466,02          | 533,35          |
| <b>Celkem</b> |                               | <b>188 404 449</b> | <b>153 837 224</b> | <b>138 751</b> | <b>116 543</b> | <b>1 357,86</b> | <b>1 320,00</b> |

## PERSONÁLNÍ ÚDAJE

### Počet zaměstnanců, průměrný plat za rok 2014

| Kategorie zaměstnanců | Počet úvazků<br>k 31. 12. 2014 | Průměrný<br>přepočtený počet<br>zaměstnanců | Mzdové<br>prostředky<br>celkem | Ostatní osobní<br>náklady celkem | Mzdové<br>prostředky včetně<br>OON | Průměrný plat<br>včetně dohod |
|-----------------------|--------------------------------|---|--------------------------------|----------------------------------|------------------------------------|-------------------------------|
| LÉKAŘI                | 136,81                         | 135,57                                      | 65 206 579 Kč                  | 33 184 405 Kč                    | 98 509 868 Kč                      | 60 552 Kč                     |
| FARMACEUTI            | 4,88                           | 4,81  | 2 175 476 Kč                   | 0 Kč                             | 2 175 476 Kč                       | 37 698 Kč                     |
| SESTRY+POR.ASISTEN.   | 419,85                         | 416,78                                      | 127 457 045 Kč                 | 2 101 361 Kč                     | 129 920 061 Kč                     | 25 977 Kč                     |
| OSTATNÍ ZDR.-ODBOR.   | 52,58                          | 52,62                                       | 15 718 895 Kč                  | 169 230 Kč                       | 15 920 443 Kč                      | 25 211 Kč                     |
| ZDR.PRAC.-SPECIAL.    | 22,99                          | 23,00                                       | 7 252 496 Kč                   | 148 100 Kč                       | 7 430 196 Kč                       | 26 921 Kč                     |
| ZDR.PRAC.-POD DOHLED. | 131,75                         | 132,36                                      | 23 295 446 Kč                  | 516 880 Kč                       | 23 947 281 Kč                      | 15 077 Kč                     |
| OST.ODBORNÍ PRACOV.   | 4,00                           | 4,00  | 1 048 217 Kč                   | 0 Kč                             | 1 052 016 Kč                       | 21 917 Kč                     |
| THP                   | 61,41                          | 60,21                                       | 17 759 653 Kč                  | 521 984 Kč                       | 18 393 831 Kč                      | 25 460 Kč                     |
| DĚLNÍCI               | 47,00                          | 45,46                                       | 7 411 738 Kč                   | 380 799 Kč                       | 7 818 623 Kč                       | 14 334 Kč                     |
| CELKEM                | 881,26                         | 874,81                                      | 267 325 545,00                 | 37 022 759,00                    | 305 167 795,00                     | -                             |



## PROVOZNÍ INFORMACE

### Nákladné opravy

#### Nejnákladnější opravy zdravotnických přístrojů a zařízení

| Oddělení              | Přístroj                               | Dodavatel                   | Cena       |
|-----------------------|--|-----------------------------|------------|
| RDG - ultrazvuk       | Oprava ultrazvuku Toshiba SSA790A      | Audioscan Praha             | 170 126 Kč |
| RDG - chirurgie       | Oprava digitizéru CR 30-X              | FOMA MEDICAL Hradec Králové | 137 927 Kč |
| Inter.amb. - GEA      | Oprava kolonoskopu CF Q165 Exera II    | Olympus Czech Group Praha   | 115 724 Kč |
| COS                   | Oprava resektoskopu R.Wolf vel.24      | Hospimed Praha              | 103 918 Kč |
| RDG - COS             | Oprava mob. rtg Stenoscop 9000         | GE Medical Systems ČR Praha | 97 041 Kč  |
| Centrální sterilizace | Oprava formal.sterilizátoru GE2609     | Getinge CR Praha            | 94 871 Kč  |
| COS                   | Oprava xenon.zdroje Aesculap OP932     | B. Braun Medical Praha      | 94 500 Kč  |
| Společná JIP          | Oprava plic.ventilátoru Raphael Silver | A.M.I. Praha                | 87 825 Kč  |
| COS                   | Oprava ureterorenoskopu R.Wolf 8705    | Hospimed Praha              | 81 546 Kč  |
| COS                   | Oprava operačního stolu OPT80/A        | Alinex-Kácovská Praha       | 77 538 Kč  |
| Společná JIP          | Oprava kard.sondy ultrazvuku M2540A    | S&T Plus Praha              | 70 331 Kč  |
| Centrální sterilizace | Oprava parního sterilizátoru GE2612/B  | Getinge CR Praha            | 54 814 Kč  |
| RDG - chirurgie       | Oprava stac.rtg Proteus XR/a           | GE Medical Systems ČR Praha | 52 379 Kč  |
| COS                   | Oprava lithotriptoru R.Wolf 2271.501   | Hospimed Praha              | 46 821 Kč  |
| Kožní odd.            | Oprava dezinfektoru mís Arjo Ecomat    | ArjoHuntleigh Brno          | 44 394 Kč  |
| Hematologie           | Oprava mraz.boxu kr.plasmy AGG250      | Trigon Plus Česlice         | 43 539 Kč  |
| ARO - DP              | Oprava pac.monitoru SL90496            | Medsol Praha                | 42 609 Kč  |
| Centrální sterilizace | Oprava parního sterilizátoru GE2612/B  | Getinge CR Praha            | 40 701 Kč  |

### Stavební úpravy

| Akce  | Dodavatel                    | Cena       |
|---|------------------------------|------------|
| Oprava budovy N (ředitelství)                         | ARCHATT PAMÁTKY spol. s r.o. | 849 089 Kč |
| Technické zhodnocení budovy N (ředitelství)           | ARCHATT PAMÁTKY spol. s r.o. | 123 156 Kč |
| Technické zhodnocení budovy U (interna)               | ARCHATT PAMÁTKY spol. s r.o. | 91 694 Kč  |
| Technické zhodnocení budovy L (laboratoře - podkroví) | ARCHATT PAMÁTKY spol. s r.o. | 60 934 Kč  |





**PR INFORMACE**

**PR akce v roce 2014**

Srpen 2014: Edukativní film - Nebojte se operace

Září 2014: Den otevřených dveří

Září 2014: Charitativní koncert

Říjen 2014: Knihobudka

Listopad 2014: Benefiční večer

Prosinec 2014: Čert a Mikuláš pro malé i velké

